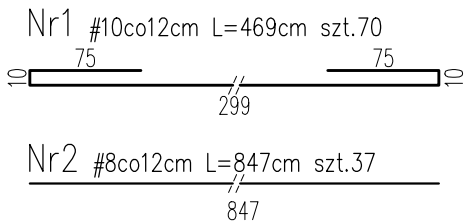
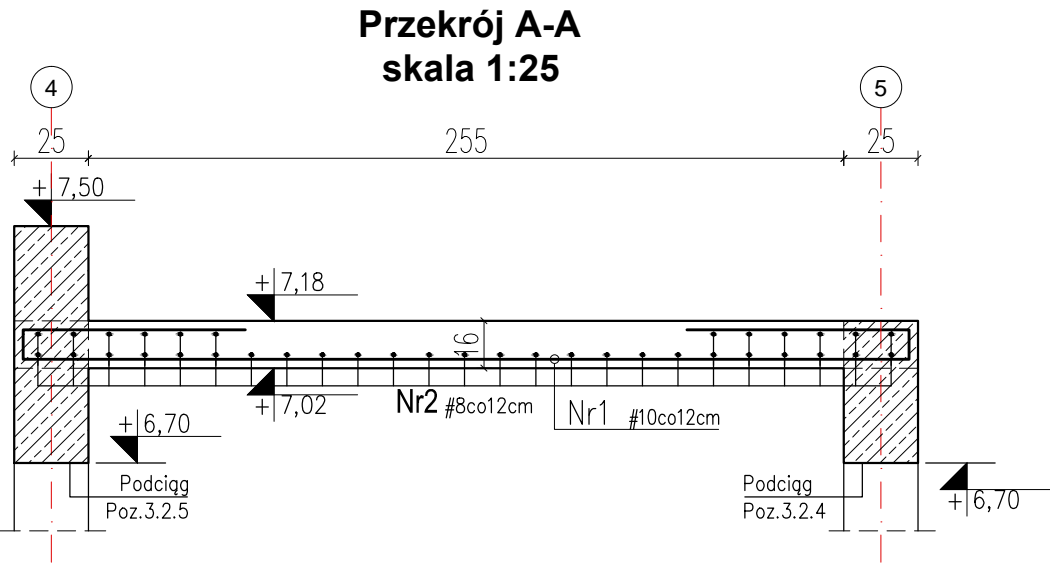
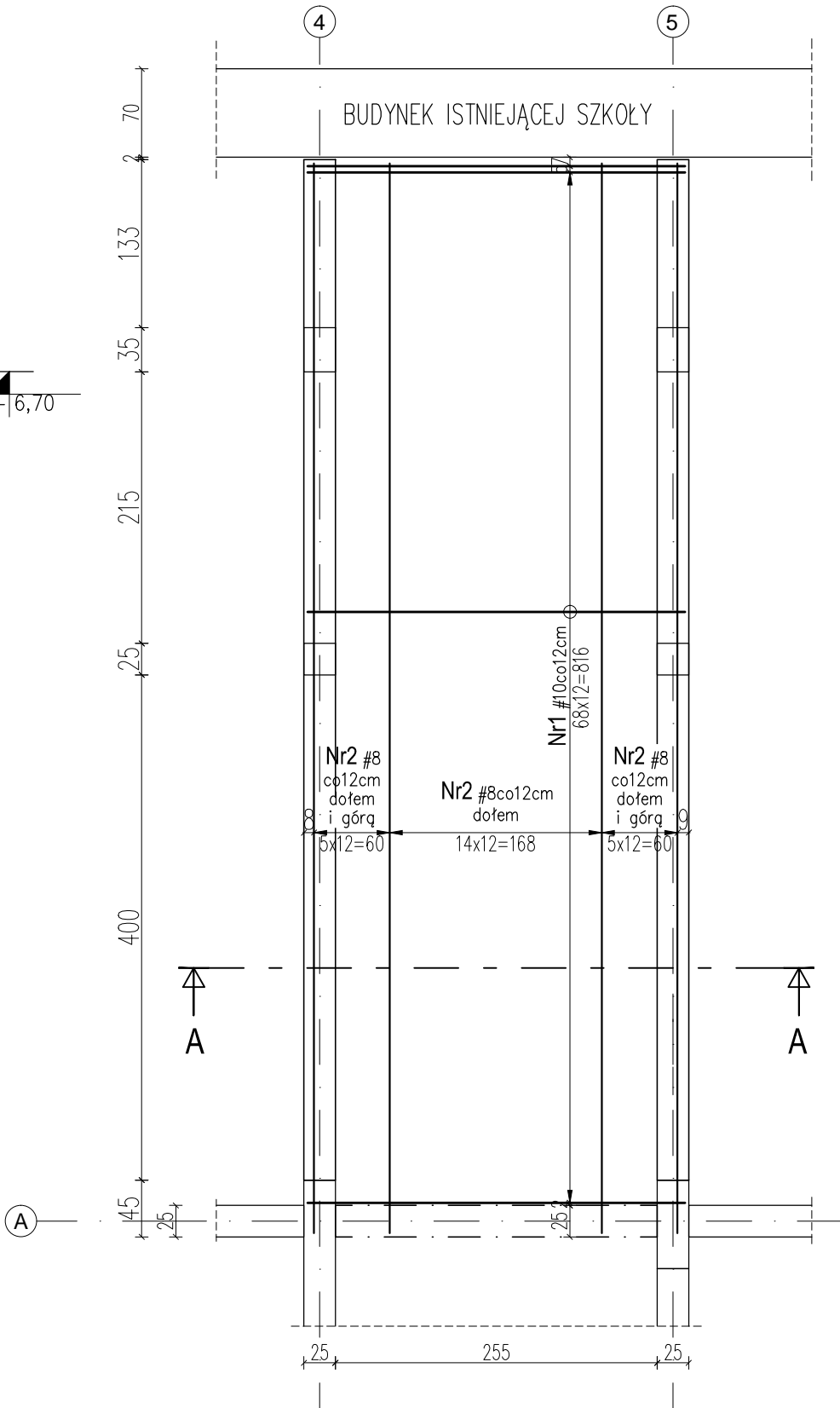


STROP ŻELBETOWY POZ.6.2.2

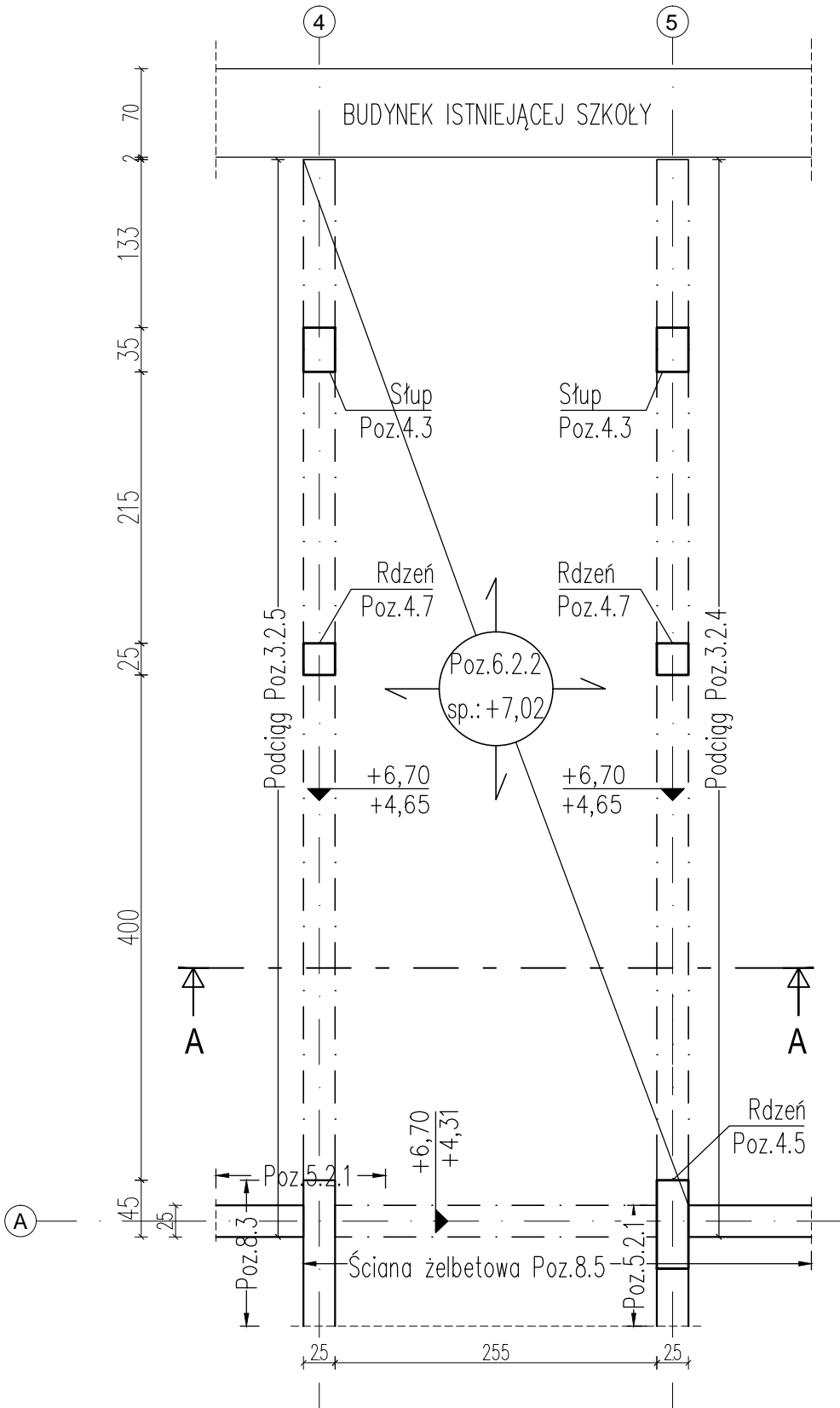


WYKAZ STALI ZBROJENIOWEJ						
Element : Strop żelbetowy Poz.6.2.2						
Nr pręta	A-III N	Długość	Ilość	Ilość we wszystkich elementach	Długość całkowita prętów dla wszystkich elementów [m]	
	#				A-III N	
	[mm]	[m]	[szt]	[szt]	#8	#10
1.	10	4,69	70	70		328,30
2.	8	8,47	37	37	313,39	
Długość całkowita wg średnic				[m]	313,39	328,30
Masa 1 m b pręta				[kg/m]	0,395	0,617
Masa łączna wg średnic prętów				[kg]	123,79	202,56
Masa łączna wg gatunków stali				[kg]	326,35	
Ogólna masa stali				[kg]	327	

STROP ŻELBETOWY POZ.6.2.2 - ZBROJENIE



STROP ŻELBETOWY POZ.6.2.2 - RYSUNEK SZALUNKOWY



- UWAGA:
1. Beton: C30/37
 2. Stal zbrojeniowa: zbrojenie główne: A-IIIIN (B500SP)
strzemiona: A-IIIIN (B500A)
 3. Otulina zbrojenia: min.30mm
 4. Grubość płyty: 16cm
 5. Wymiary rysunku podano w centymetrach.
 6. Wymiary otworów sprawdzić z projektami architektonicznym i instalacyjnymi.
 7. Pręty w mniejszych otworach wyciąć lub przeciąć i zagiąć.
 8. Rzędna spodu stropu: +7,02 = 221,06 m n.p.m.
 9. Pręty zbrojeniowe łączyć na zakład minimum 50Ø.

±0,00 = 214,04 m n.p.m.

ZŁĄCZENIE PRĘTÓW ZBROJENIOWYCH			
STRZEMIONA	GABARYT	SZCZEGÓŁ ZAGIĘCIA HAKA	SZCZEGÓŁ USYTUOWANIA STARTERÓW
K: A-A, B-B, C-C, D-D, E-E, F-F, G-G, H-H, I-I, J-J, K-K, L-L, M-M, N-N, O-O, P-P, Q-Q, R-R, S-S, T-T, U-U, V-V, W-W, X-X, Y-Y, Z-Z	NOK B 1FNBS 1FSA-0B-5 GFENMA-CBS		

EKOBU PRZEDSIĘBIORSTWO PROJEKTOWO-BUDOWLANE "EKOBU" s.c. Dmosin Drugi nr 89 B, 95-061 Dmosin PRACOWNIA PROJEKTOWA: 93-312 Łódź, ul. Tuszyńska 155			
" UTWÓR CHRONIONY PRAWEM AUTORSKIM - WSZELKIE PRAWA ZASTRZEŻONE "			
PROJEKT: Budowa Hali Sportowej w miejscowości Babica, gmina Czudec			
TYTUŁ RYSUNKU: STROP ŻELBETOWY POZ.6.2.2			SKALA: 1:50
BRANZA: KONSTRUKCJA			DATA: 03.2023
PROJEKTANT: mgr inż. Łukasz Majchrzak		PODPIS:	FAZA: PT
ASYSTENT PROJ: mgr inż. Mateusz Gołąb			NR RYSUNKU: K/6.4
SPRAWDZAJĄCY: mgr inż. Ewa Owczarek			NR STRONY: K28